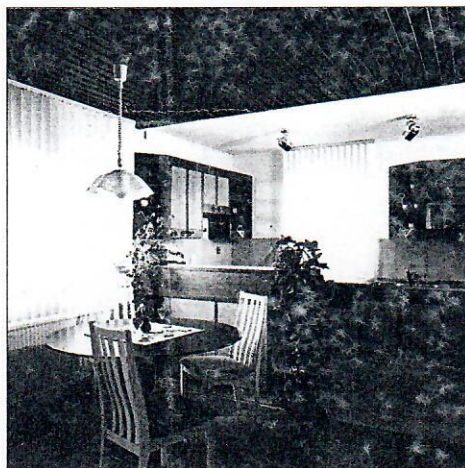
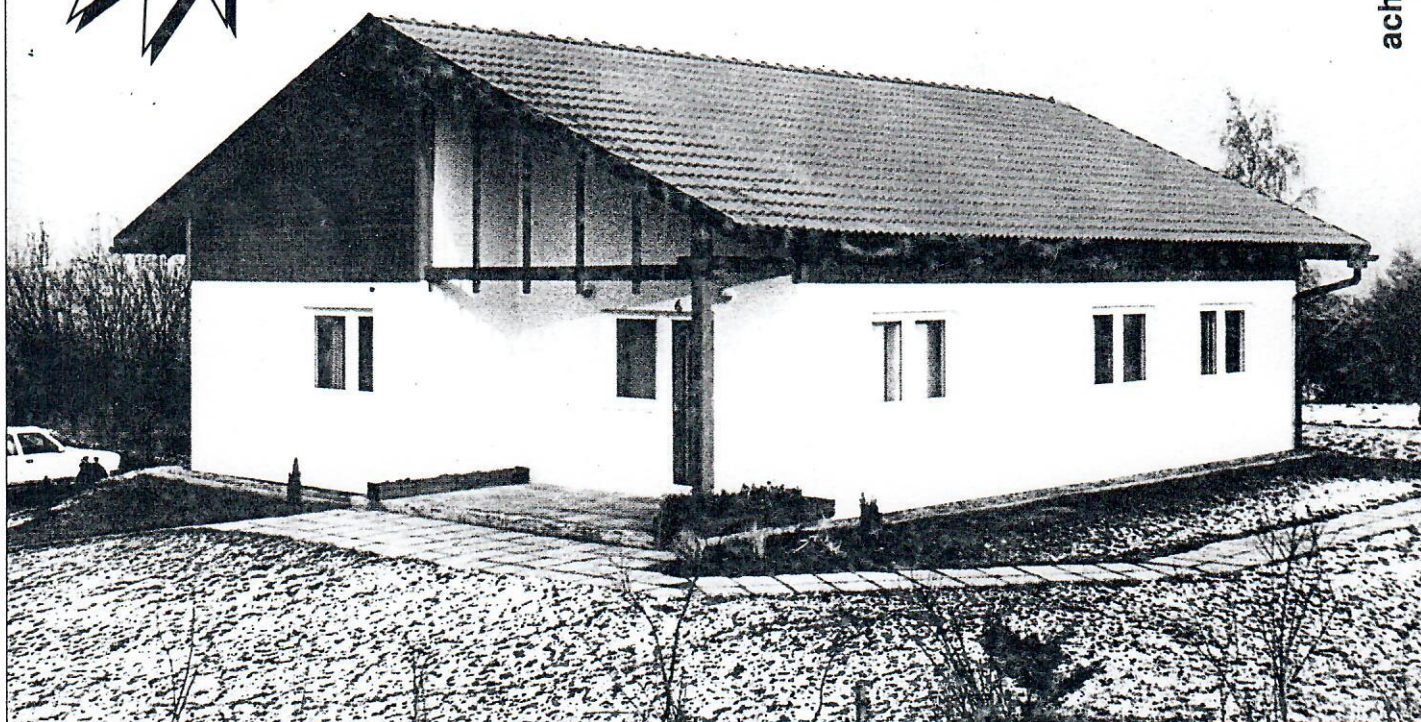


**VARIABILNÍ  
SYSTEM**

achát 105



## achát 105, achát 95, achát 75

### ACHÁT

První řada rodinných domů ze stavebnicového systému BIOMONT, které jsou charakterizovány:

- přízemní domky se sklonem střechy 25°
- netradiční konstrukci vazníků (s použitím spon GANG NEIL), která umožňuje i při nízkém sklonu střechy využití podkroví jako úložného prostoru, nebo prostoru na sušení
- použitím oken a dveří vysokých užžitných vlastností, špičkové úrovně ve variantách umělá hmota a dřevo
- vchodové dveře atypického provedení
- vnitřní obklad provedený sádkkartonovými deskami
- vnější obklad variabilní od obkladu dřevem, porézními deskami až po vrstvené omítky
- vybudované podkroví se sklonem střechy 25°, s obytnou šířkou 6 m
- splněním náročných požadavků připravované české normy a splněním požadavků západoevropských tepelných norem
- použitím zdravotně nezávadných materiálů na všech částech konstrukce i ve všech doplňkových dodávkách
- používá nové konstrukce, které splňují požadavky na zvukovou neprůzvučnost a poskytují uživatelům požadovanou intimitu
- variabilitou, která umožňuje dodat a smontovat domek v dispozičním řešení dle individuálního přání zákazníka
- zárukou nízkých nákladů na vytápění, zásluhou výborných tepelně izolačních vlastností



### ACHÁT

ist die erste Serie von Familienhäusern aus dem BIOMONT- Baukastensystem, das sich durch folgende Merkmale kennzeichnet:

- Einfamilienhäuser ohne Stockwerk mit einer Dachgefälle von 25 Grad
- untraditionelle Bindebelkenkonstruktion (verwendet werden GANG NEIL - Spangen), die auch bei einer niedrigen Dachgefälle die Ausnützung des Dachbodens als Lager- oder Trockenraum ermöglicht
- Verwendung von qualitativ hochwertigen Fenstern und Türen aus Kunststoff oder Holz
- Eingangstür in atypischer Ausführung
- innere Beplankung ist variabel: mit Holz, porösen Platten, Schichtwandputz
- Dachboden mit Dachgefälle von 25 Grad und Wohnbreite von 6 m
- Achát entspricht den strengsten Ansprüchen der vorbereiteten tschechischen Norm und den Ansprüchen der westeuropäischen Thernonormen
- Achát verwendet neue Konstruktionen, die den Ansprüchen der Schalldichtung entsprechen und den Benutzern gewünschte Intimität leisten
- die Variabilität ermöglicht das Haus nach dem individuellen Wunsch des Kunden zu liefern
- Achát garantiert niedrige Heizungskosten durch ausgezeichnete